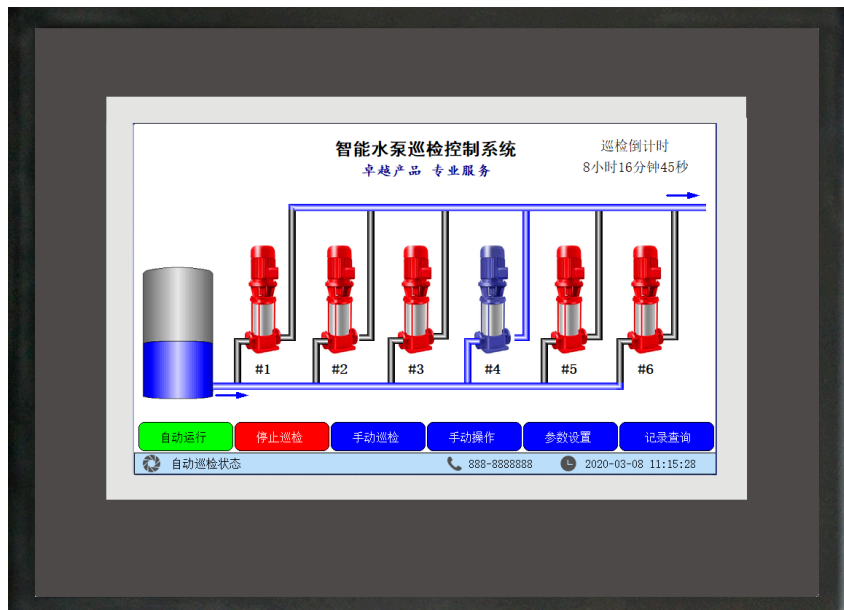


KX256A 智能水泵巡检控制器 方案说明书



卓越产品 · 专业服务
Professional Service with Excellent Products

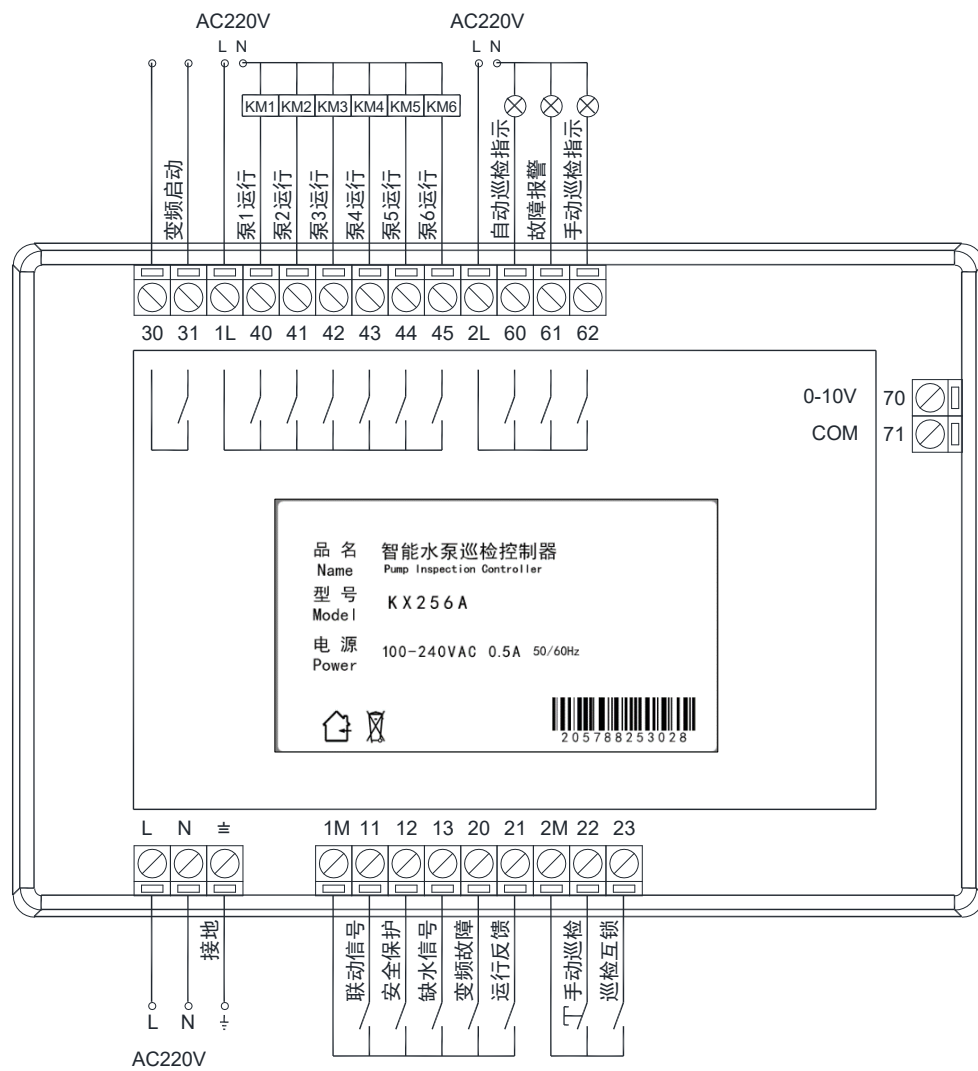


感谢选用 KX256A 智能水泵巡检控制器，此控制器可实现低频或工频水泵巡检控制。

此补充说明书需与《KX 系列智能水泵巡检控制器使用手册》配套使用。

为充分发挥本产品的卓越性能及确保使用者和设备的安全，在使用之前，请仔细阅读。

一、控制器接线端子图



1

二、接线端子说明

L—AC220V 供电电源	30—输出公共端 1	70—变频输出 0-10V
N—AC220V 供电电源	31—变频器启动信号输出	71—变频输出负极
≡—电源接地	1L—输出公共端 2	
1M—输入信号公共端	40—1#泵运行继电器输出	
11—联动信号	41—2#泵运行继电器输出	
12—安全保护信号	42—3#泵运行继电器输出	
13—缺水信号	43—4#泵运行继电器输出	
20—变频器故障信号	44—5#泵运行继电器输出	
21—运行反馈	45—6#泵运行继电器输出	
2M—输入信号公共端	2L—输出公共端 3	
22—外部手动巡检	60—自动巡检指示继电器输出	
23—巡检互锁	61—故障报警继电器输出	
	62—手动巡检指示继电器输出	

三、应用案例

案例 1：六泵消防低频巡检应用：

工程概述：

某公司需要一套消防巡检系统，消防泵共有 6 台，其中 2 台室外消防栓泵、2 台室内消防栓泵、2 台喷淋泵。消防泵的功率为 4kW。

水泵巡检要求：采用低频巡检，每 5 天巡检 1 次，各水泵巡检时运行时间 1 分钟，水泵巡检转速 500-600 转/分钟。停电后来电自动投入巡检状态。

控制器参数设置见右图：



具体参数的详细说明参见：

《KX 系列智能水泵巡检

控制器使用手册》的

参数设置界面与操作说明。

2

所需主要电气元件一览表：（编号参见下页电气原理图）

序号	代号	名称	品牌	规格型号	数量	备注
1	KX256A	智能水泵巡检控制器	KECHENG	KX256A	1	
2	UF	变频器	ABB	ACS510-01-05A6-4	1	
3	NFB1	2P 断路器	施耐德	EA9AN2C16	1	
4	QF1	3P 断路器	施耐德	EA9AN3D16	1	
5	KM1-KM6	接触器	施耐德	LC1D12M7C	6	
6	HL1-HL2	巡检指示灯	施耐德	XB2BVM1LC	2	
7	HA	声光报警器	正泰	ND16-22FS	1	
8	M1-M6	水泵电机	南方泵业	4kW	6	

ABB ACS510 变频器设置如下表：

ABB ACS510 变频器参数使用默认设置。

B2 系列变频器参数使用默认设置；

其它变频器主要设置端子控制启/停、0-10V 控制变频器频率、停车方式为自由停车。

电气原理图：参见下页《6 泵低频巡检电气原理图》

案例 2：六泵消防工频巡检应用：

工程概述：

某公司需要一套消防巡检系统，要求与 6 泵低频巡检相同，考虑到成本取消变频器，改为直接工频巡检，但为防止管网超压，加一个泄压阀控制。巡检时泄压阀通电打开，巡检停止泄压阀关闭。

控制器参数设置与 6 泵低频巡检相同，参见第 2 页设置。

电气原理图：参见（第 6 页）最后 1 页《6 泵工频巡检电气原理图》

3

